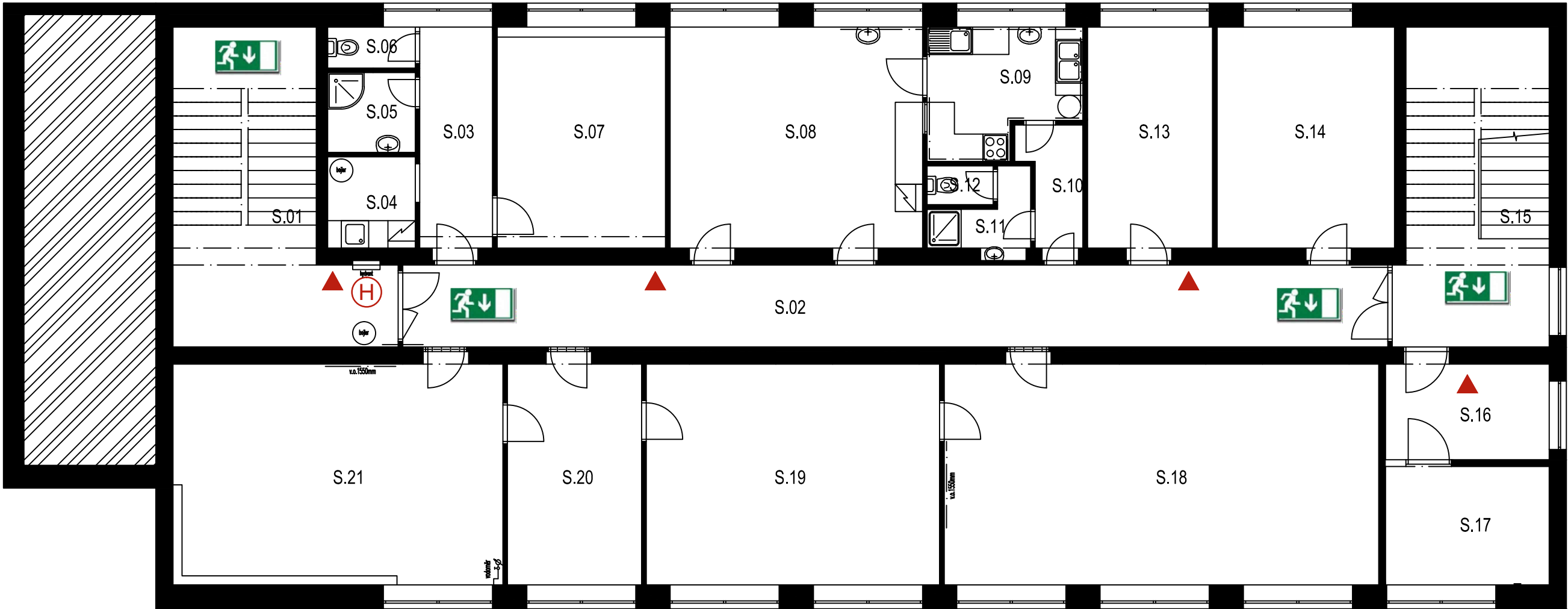


# EVAKUAČNÍ SCHÉMA - 1.S

PROVOZNÍ BUDOVA SPÚ HRADEC KRÁLOVÉ (č.p. 245)



## LEGENDA MÍSTNOSTÍ:

S.01	SCHODIŠTĚ DO 1.NP	S.12	WC
S.02	CHODBA	S.13	SPISOVNA
S.03	CHODBA	S.14	SPISOVNA
S.04	ČAJOVÁ KUCHŇKA	S.15	SCHODIŠTĚ DO 1.NP
S.05	KOUPELNA	S.16	SKLAD OBALŮ
S.06	WC	S.17	SKLAD
S.07	INSPEKČNÍ KANCEKLÁŘ	S.18	SPISOVNA
S.08	DENNÍ MÍSTNOST	S.19	SPISOVNA
S.09	KUCHYŇ	S.20	SPISOVNA
S.10	CHODBA	S.21	SPISOVNA
S.11	KOUPELNA		

## LEGENDA:

- ▲ - PHP PRÁŠKOVÝ 6kg, 21A
- ➡ - OZNAČENÍ ÚNIKOVÝCH CEST
- (H) - STÁVAJÍCÍ HYDRANTOVÝ SYSTÉM "C52"

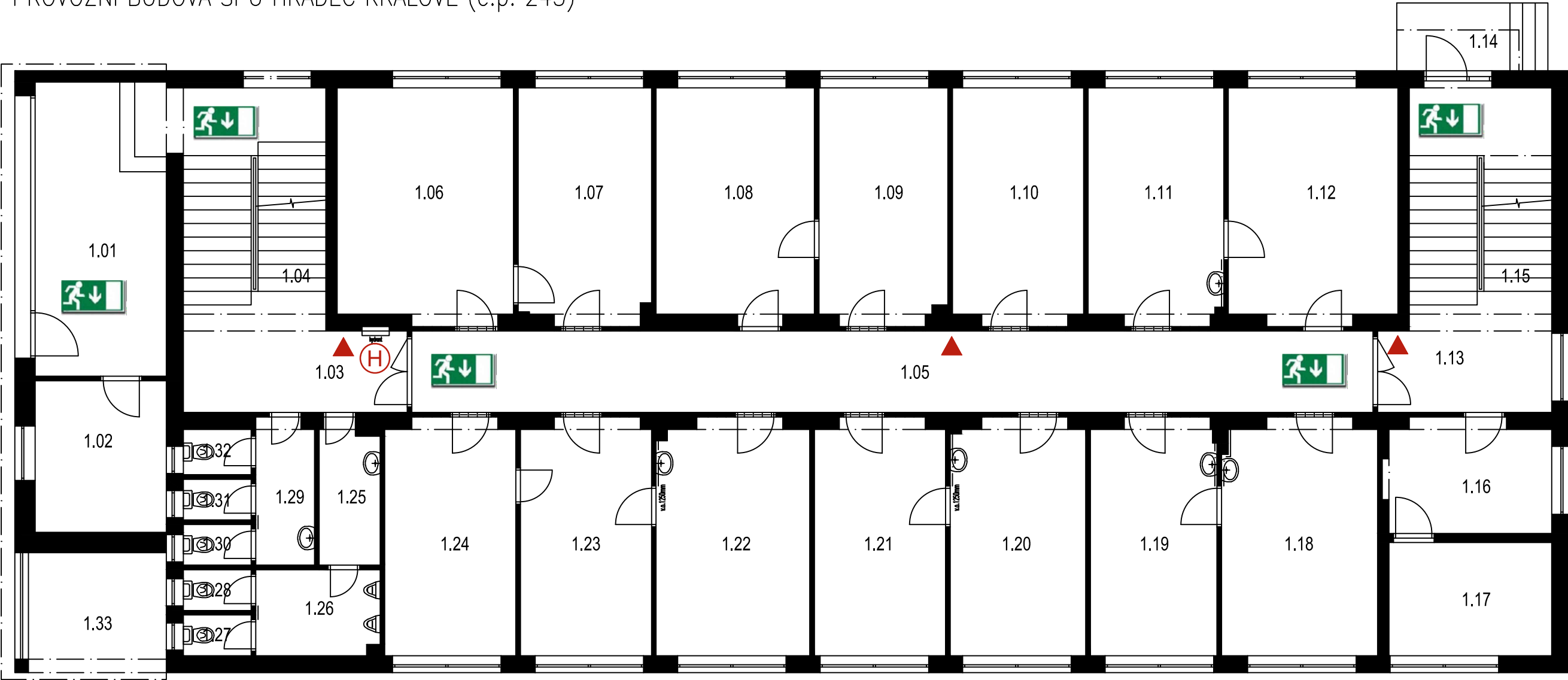
Zpracoval: Dušan Vaněk,  
odborně způsobilá osoba v oboru PO  
dle § 11 zák. č. 133/85 Sb. č. osv. Š-59/96

Schválil: Ing. Petr Lázňovský,  
ředitel

Datum: 1.9.2016

# EVAKUAČNÍ SCHÉMA - 1.NP

PROVOZNÍ BUDOVA SPÚ HRADEC KRÁLOVÉ (č.p. 245)



## LEGENDA MÍSTNOSTÍ:

1.01 ZÁDVEŘÍ	1.12 KANCELÁŘ	1.23 KANCELÁŘ
1.02 SKLAD	1.13 KANCELÁŘ	1.24 KANCELÁŘ
1.03 CHODBA	1.14 KRYTÉ ZÁVĚTRÍ	1.25 PŘEDSÍŇ WC MUŽI
1.04 SCHODIŠTĚ DO 2.NP	1.15 SCHODIŠTĚ DO 2.NP	1.26 PISOÁRY MUŽI
1.05 CHODBA	1.16 KANCELÁŘ	1.27 WC MUŽI
1.06 KANCELÁŘ	1.17 KANCELÁŘ	1.28 WC MUŽI
1.07 KANCELÁŘ	1.18 KANCELÁŘ	1.29 PŘEDSÍŇ WC ŽENY
1.08 KANCELÁŘ	1.19 KANCELÁŘ	1.30 WC ŽENY
1.09 KANCELÁŘ	1.20 KANCELÁŘ	1.31 WC ŽENY
1.10 KANCELÁŘ	1.21 KANCELÁŘ	1.32 WC ŽENY
1.11 KANCELÁŘ	1.22 KANCELÁŘ	1.33 KRYTÝ PROSTOR

## LEGENDA:

- ▲ - PHP PRÁŠKOVÝ 6kg, 21A
- ➡ - OZNAČENÍ ÚNIKOVÝCH CEST
- (H) - STÁVAJÍCÍ HYDRANTOVÝ SYSTÉM "C52"

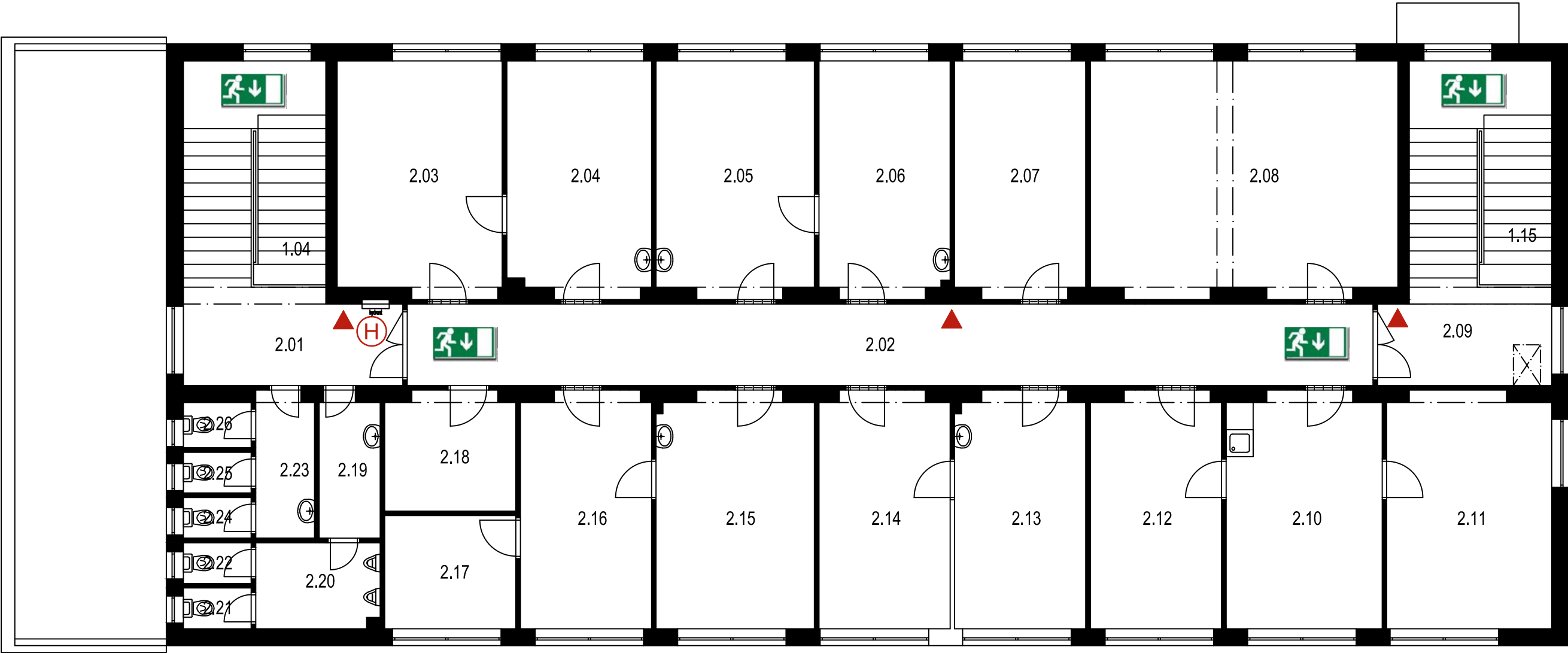
Zpracoval: Dušan Vaněk,  
odborně způsobilá osoba v oboru PO  
dle § 11 zák. č. 133/85 Sb. č. osv. Š-59/96

Schválil: Ing. Petr Lázňovský,  
ředitel

Datum: 1.9.2016

# EVAKUAČNÍ SCHÉMA - 2.NP




PROVOZNÍ BUDOVA SPÚ HRADEC KRÁLOVÉ (č.p. 245)



## LEGENDA MÍSTNOSTÍ:

2.01 CHODBA	2.12 KANCELÁŘ	2.23 PŘEDSÍŇ WC ŽENY
2.02 CHODBA	2.13 KANCELÁŘ	2.24 WC ŽENY
2.03 KANCELÁŘ	2.14 KANCELÁŘ	2.25 WC ŽENY
2.04 KANCELÁŘ	2.15 KANCELÁŘ	2.26 WC ŽENY
2.05 KANCELÁŘ	2.16 KANCELÁŘ	
2.06 KANCELÁŘ	2.17 ŠATNA	
2.07 KANCELÁŘ	2.18 SERVER	
2.08 ZASEDACÍ MÍSTNOST	2.19 PŘEDSÍŇ WC MUŽI	
2.09 CHODBA	2.20 PISOÁRY MUŽI	
2.10 KANCELÁŘ	2.21 WC MUŽI	
2.11 KANCELÁŘ	2.22 WC MUŽI	

## LEGENDA:

-  - PHP PRÁŠKOVÝ 6kg, 21A
-  - OZNAČENÍ ÚNIKOVÝCH CEST
-  - STÁVAJÍCÍ HYDRANTOVÝ SYSTÉM "C52"

Zpracoval: Dušan Vaněk,  
odborně způsobilá osoba v oboru PO  
dle § 11 zák. č. 133/85 Sb. č. osv. Š-59/96

Schválil: Ing. Petr Lázňovský,  
ředitel

Datum: 1.9.2016